

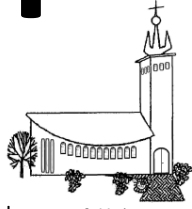
# PFARRBRIEF



St. Maria Magdalena  
in Elsfléth

## Kath. Kirchengemeinde St. Marien Dezember 2025 bis Februar 2026

Tel.: 04401 4125 | Fax: 04401 2519 | Mail: [pfarrbuero@kirche-brake.de](mailto:pfarrbuero@kirche-brake.de)



St Marien  
in Brake



Bild: Nominierung zur Baumpflanz-Challenge 2025/ Kirschbaum im Garten von „Stella Maris“ (Jennifer Loga)



Bild: Blick vom Kirschbaum aus auf den Anker von St. Marien, Brake (Carola Lenz)

## Liebe Leserinnen und Leser,

die Adventszeit hat begonnen – draußen funkeln die Lichter, in der Stadt riecht es nach gebrannten Mandeln, Glühwein und Tannengrün. Auf Weihnachtsmärkten herrscht fröhliches Treiben, Musik erklingt, Kinderaugen leuchten. Die Welt zeigt sich bunt und lebendig – und doch spüren viele von uns: Hinter all dem Glanz steckt eine tiefere Sehnsucht. Nach Wärme, nach Hoffnung, nach einem Licht, das bleibt, wenn die Dekoration längst wieder abgebaut ist.

Advent heißt: *Etwas wächst. Etwas Neues beginnt.* Wir erwarten nicht nur ein Fest, sondern jemanden – **Jesus Christus**. Vor über 2000 Jahren wurde er in Bethlehem geboren, in einem Stall, ganz unscheinbar. Und doch hat diese Geburt die Welt verändert. Jedes Jahr aufs Neue feiern wir nicht nur, *dass er einmal gekommen ist*, sondern auch, *dass er immer wieder neu kommt – für uns und in uns.*

Dieses Wachsen, dieses stille Werden, zeigt sich auch in kleinen, alltäglichen Zeichen. Vor einigen Wochen hat unsere Kirchengemeinde St. Marien bei der „Baumpflanz-Challenge“ mitgemacht – einer Aktion, die Menschen verbindet und der Schöpfung etwas zurückgibt. Auf dem Gelände unserer neuen Kindertagesstätte *Stella Maris* steht nun ein junger Kirschbaum. Noch klein, aber voller Zukunft. Ein sichtbares Zeichen der Hoffnung – und ein Ausdruck dafür, dass Leben und Glaube wachsen dürfen, wenn wir Raum dafür schaffen.

Ein ähnlicher Gedanke steckt im alten **Brauch der Barbarazweige**. Am 4. Dezember, dem Gedenktag der heiligen Barbara, werden Zweige von Obstbäumen geschnitten und ins Wasser gestellt. Wenn alles gut geht, blühen sie zu Weihnachten – mitten im Winter, mitten in der Dunkelheit.

Die heilige Barbara ist eine Gestalt des Mutes und des Vertrauens. Sie glaubte fest daran, dass Gott neues Leben schenken kann, selbst dort, wo alles verloren scheint. Der Legende nach verfiel sich auf ihrem Weg ins Gefängnis ein Zweig in ihrem Mantel. Sie stellte ihn in ihrer Zelle ins Wasser – und er begann zu blühen. Für sie war das ein Zeichen: Das Leben geht weiter. Hoffnung wächst. Gott lässt sich nicht einsperren.

Vielleicht ist das auch heute eine schöne Einladung: Schneiden Sie am 4. Dezember einen Zweig ab, stellen Sie ihn ins Wasser und warten Sie, was geschieht. Es braucht nicht viel – nur etwas Geduld, ein wenig Pflege und Vertrauen. Wenn der Zweig an Weihnachten Blüten trägt, dann ist das ein stilles, zartes Wunder: ein Zeichen, dass Gottes Leben auch in uns wachsen kann, mitten im Alltag.

Unser Kirschbaum bei *Stella Maris* und die Barbarazweige in den Wohnungen erzählen dieselbe Geschichte: **Gott lässt Neues entstehen – sichtbar und unsichtbar.**

Und genau das feiern wir an Weihnachten: dass Gott selbst Mensch wird. Er teilt unser Leben, unsere Freude, unsere Sorgen und unsere Grenzen. In der Theologie spricht man vom „**Heiligen Tausch**“ – und dieser Gedanke ist wunderschön:

Gott wird Mensch, damit der Mensch Anteil an Gottes Leben haben kann. Er nimmt das Menschliche an, mit allem, was dazugehört – Hunger, Angst, Hoffnung, Liebe –, und schenkt uns im Gegenzug etwas von seiner göttlichen Kraft, seiner Liebe, seinem Licht. Weihnachten ist also kein einmaliges Wunder der Vergangenheit, sondern ein Geschenk, das sich jedes Jahr neu entfalten will – mitten in und für uns.

Die heilige Barbara, die Patronin der Bergleute, erinnert uns daran: Auch in der Tiefe, im Dunkeln, wo kein Licht hinfällt, kann Hoffnung wachsen. Und so passt der alte Gruß der Bergleute, der seit Jahrhunderten die Sehnsucht nach Licht und Leben ausdrückt, wunderbar in die Adventszeit: **„Glück auf!“**

– Möge sich ein Weg auftun, wo es dunkel ist. Möge neues Leben wachsen, wo alles tot scheint. Möge Gottes Licht in unseren Herzen aufbrechen – heute und an jedem neuen Tag.

Mit herzlichen Grüßen

im Namen des Pastoralteams der Kirchengemeinde St. Marien Brake

*Thomas Schmorn, Pastoralreferent*

# Der neue Pfarreirat für die Kirchengemeinde St. Marien Brake

Am **Sonntag, 9. November 2025** wurde der neue Pfarreirat für unserer Kirchengemeinde St. Marien Brake gewählt. Glückwunsch an die **10 neu gewählten Mitglieder des Pfarreirates**:

**Christoph Wand**



**Anja Plachetka**



**Rainer Browatzki**



**Theresia Vormoor**



**Yolande Wotodzo**



**Martina Müller**



**Maria da Silva Moreira Killmann**



**Barbara Müller**

ohne Bild

**Annemarie Ihle**



**Sandra Tasler**



Einen „**herzlichen Dank**“ allen Wählern für die Beteiligung und dem Wahlvorstand, sowie Helfern für die Unterstützung bei der Wahl. Wir freuen uns auf die kommenden Projekte in den nächsten 4 Jahren mit dem neu gewählten Pfarreirat.



**Wahlvorstand:** Ludger Schulz, Claus Plachetka, Jutta Leng-Frenz, Götz Dammann  
**Wahlhelfer:** Pastoralreferent Thomas Fohrmann und Jennifer Loga



# KIRCHENGEMEINDE ST. MARIEN BRAKE

A vibrant collage of retro and pop culture icons. The central element is a teal boombox with large red and yellow speakers. Surrounding it are various items: a black vinyl record with an orange center, a black game controller, a rainbow, a green alien head, a yellow smiley face, a cassette tape, a red heart, a yellow heart, a blue smartphone with speech bubbles, a red lightning bolt, a blue and yellow wavy shape, a red star, a red flower, and several musical notes. The background is a light beige color.

# LEBENS AUF DER SPUR

# Kollekten für überpfarrliche Angelegenheiten

24./25. Dezember	Für das Bischöfliche Werk ADVENIAT
11. Januar	Für die Afrika-Mission
8. Februar	Für die Nordische Diaspora
22. März	Für MISEREOR und Fastenopfer der Kinder
29. März	Für das Heilige Land (Palmsonntag)

**Die Kollekten an den anderen Wochenenden  
sind für unsere Kirchengemeinde bestimmt.  
Kurzfristige Änderungen vorbehalten.**



**Spendenkonto St. Marien  
IBAN DE13 2805 0100 0060 4165 59**

## Messfeier im St.-Bernhard-Krankenhaus Brake

Es ist bereits eine gute Tradition geworden, dass mittwochs in der Kapelle des St.-Bernhard-Krankenhauses ein Gottesdienst gefeiert wird. Seit November findet dieser Gottesdienst einmal im Monat als Heilige Messe statt. Jeweils am **1. Mittwoch des Monats** feiert **Pfarrer Fechtenkötter** eine **Hl. Messe**, in den anderen Wochen leitet Pastoralreferentin Lenz eine Wortgottesfeier. Zu den Gottesdiensten im Krankenhaus sind natürlich nicht nur die Patientinnen und Patienten eingeladen, sondern die ganze Gemeinde. Beginn ist jeweils um **18:00 Uhr** in der **Krankenhaus-Kapelle**.

## Gottesdienste im Dezember

<b>Mi., 3. Dez.</b>	18.00	<b>Hl. Messe</b> (Pfarrer Fechtenkötter)	<b>St. Bernhard-Hospital Kapelle, Brake</b>
<b>Do., 4. Dez.</b>	11.00	<b>Hl. Messe</b> (Pfarrer Fechtenkötter)	<b>Ankerkirche St. Marien, Brake</b>
<b>Sa., 6. Dez.</b>	10.00	<b>Kolping-Gedenk-Tag</b> (Pfarrer Fechtenkötter)	<b>Ankerkirche St. Marien, Brake</b>
<b>So., 7. Dez.</b> 2. Advents- sonntag	9.00	<b>Hl. Messe</b> (Pfarrer Fechtenkötter)	<b>Kirche St. Maria Magdalena, Elsfleth</b>
	10.30	<b>Familiengottesdienst</b> (Pfarrer Fechtenkötter)	<b>Ankerkirche St. Marien, Brake</b>
<b>Mi., 10. Dez.</b>	18.00	<b>Wort-Gottes-Feier</b> (Pastoralreferentin Lenz)	<b>St. Bernhard-Hospital Kapelle, Brake</b>
<b>Do., 11. Dez.</b>	15.00	<b>Hl. Messe &amp; Seniorennachmittag</b> (Pfarrer Fechtenkötter)	<b>Ankerkirche St. Marien, Brake</b>
<b>So., 14. Dez.</b> 3. Advents- sonntag	9.00	<b>Hl. Messe</b> (Pfarrer em. Steffen & Pastoralreferent Fohrmann)	<b>Kirche St. Maria Magdalena, Elsfleth</b>
	10.30	<b>Wort-Gottes-Feier</b> (Pastoralreferent Fohrmann)	<b>Ankerkirche St. Marien, Brake</b>
<b>Mi., 17. Dez.</b>	9.30	<b>Ökumenische Gottesdienste</b> (Pastoralreferentin Lenz & Ev. Pfarrer Nicolaus)	<b>Seniorenresidenzen Sandvoß, Elsfleth</b>
	18.00	<b>Wort-Gottes-Feier</b> (Pastoralreferentin Lenz)	<b>St. Bernhard-Hospital Kapelle, Brake</b>
<b>Do., 18. Dez.</b>	11.00	<b>Hl. Messe</b> (Pfarrer Fechtenkötter)	<b>Ankerkirche St. Marien, Brake</b>
<b>So., 21. Dez.</b> 4. Advents- sonntag	9.00	<b>Hl. Messe</b> (Pfarrer Fechtenkötter)	<b>Kirche St. Maria Magdalena, Elsfleth</b>
	10.30	<b>Hl. Messe</b> (Pfarrer Fechtenkötter)	<b>Ankerkirche St. Marien, Brake</b>
<b>Mi., 24. Dez.</b> Heilig Abend	10.00	<b>Wort-Gottes-Feier an Heiligabend</b> (Pastoralreferentin Lenz)	<b>St. Bernhard-Hospital Kapelle, Brake</b>
	15.00	<b>Familiengottesdienst an Heiligabend</b> (Pastoralreferentin Lenz)	<b>Kirche St. Maria Magdalena, Elsfleth</b>
	16.00	<b>Familiengottesdienst an Heiligabend mit Krippenspiel</b> (Pastoralreferent Fohrmann)	<b>Ankerkirche St. Marien, Brake</b>
	18.30	<b>Christmette</b> (Pfarrer Fechtenkötter)	<b>Kirche St. Maria Magdalena, Elsfleth</b>
	21.00	<b>Christmette</b> (Pfarrer Fechtenkötter)	<b>Ankerkirche St. Marien, Brake</b>
<b>Do., 25. Dez.</b> Hochfest der Ge- burt des Herrn	10.30	<b>Festhochamt am 1. Weihnachtstag</b> Für die gesamte Gemeinde (Pfarrer em. Steffen)	<b>Kirche St. Maria Magdalena, Elsfleth</b>
	11.00	<b>Hl. Messe fällt aus!!</b>	<b>Ankerkirche St. Marien, Brake</b>
<b>Fr., 26. Dez.</b> Zweiter Weih- nachtstag	10.30	<b>Festhochamt am 2. Weihnachtstag</b> Für die gesamte Gemeinde (Pfarrer em. Steffen)	<b>Ankerkirche St. Marien, Brake</b>
<b>So., 28. Dez.</b> Fest der Heiligen Familie	9.00	<b>Wort-Gottes-Feier</b> (Pastoralreferentin Lenz)	<b>Kirche St. Maria Magdalena, Elsfleth</b>
	10.30	<b>Hl. Messe</b> (Pfarrer em. Steffen & Pastoralreferentin Lenz)	<b>Ankerkirche St. Marien, Brake</b>
<b>Mi., 31. Dez.</b>	18.00	<b>Wort-Gottes-Feier</b> (Pastoralreferentin Lenz)	<b>St. Bernhard-Hospital Kapelle, Brake</b>

## Gottesdienste im Januar

<b>Do., 1. Jan.</b> Neujahr, Hoch- fest der Gottes- mutter Maria	11.00	<b>Hl. Messe fällt aus!!</b> (Pfarrer Fechtenkötter)	Ankerkirche St. Marien, Brake
	17.00	<b>Neujahrsmesse für die gesamte Gemeinde mit anschl. Sektanstoß im Kirchturm</b> (Pfarrer Fechtenkötter)	Ankerkirche St. Marien, Brake
<b>So., 4. Jan.</b> 2. Sonntag nach Weihnachten	9.00	<b>Hl. Messe</b> (Pfarrer Fechtenkötter)	Kirche St. Maria Magdalena, Elsfleth
	10.30	<b>Sternsingergottesdienst mit den Sternsingerkindern</b> (Pfarrer Fechtenkötter)	Ankerkirche St. Marien, Brake
<b>Mi., 7. Jan.</b>	18.00	<b>Festgottesdienst (Hl. 3 Könige)</b> (Pfarrer Fechtenkötter)	St. Bernhard-Hospital Kapelle, Brake
<b>Do., 8. Jan.</b>	15.00	<b>Hl. Messe &amp; Seniorennachmittag</b> (Pfarrer Fechtenkötter)	Ankerkirche St. Marien, Brake
<b>So., 11. Jan.</b> Taufe des Herrn	9.00	<b>Hl. Messe</b> (Pfarrer em. Steffen & Pastoralreferent Fohrmann)	Kirche St. Maria Magdalena, Elsfleth
	10.30	<b>Wort-Gottes-Feier</b> (Pastoralreferent Fohrmann)	Ankerkirche St. Marien, Brake
<b>Mi., 14. Jan.</b>	18.00	<b>Wort-Gottes-Feier</b> (Pastoralreferentin Lenz)	St. Bernhard-Hospital Kapelle, Brake
<b>Do., 15. Jan.</b>	11.00	<b>Hl. Messe</b> (Pfarrer Fechtenkötter)	Ankerkirche St. Marien, Brake
<b>So., 18. Jan.</b>	9.00	<b>Hl. Messe</b> (Pfarrer Fechtenkötter)	Kirche St. Maria Magdalena, Elsfleth
	10.30	<b>Hl. Messe</b> (Pfarrer Fechtenkötter)	Ankerkirche St. Marien, Brake
<b>Mi., 21. Jan.</b>	18.00	<b>Wort-Gottes-Feier</b> (Pastoralreferentin Lenz)	St. Bernhard-Hospital Kapelle, Brake
<b>Do., 22. Jan.</b>	11.00	<b>Hl. Messe</b> (Pfarrer Fechtenkötter)	Ankerkirche St. Marien, Brake
<b>So., 25. Jan.</b>	9.00	<b>Wort-Gottes-Feier</b> (Pastoralreferent Fohrmann)	Kirche St. Maria Magdalena, Elsfleth
	10.30	<b>Hl. Messe</b> (Pfarrer em. Steffen & Pastoralreferent Fohrmann)	Ankerkirche St. Marien, Brake
<b>Mi., 28. Jan.</b>	18.00	<b>Wort-Gottes-Feier</b> (Pastoralreferentin Lenz)	St. Bernhard-Hospital Kapelle, Brake
<b>Do., 29. Jan.</b>	11.00	<b>Hl. Messe</b> (Pfarrer Fechtenkötter)	Ankerkirche St. Marien, Brake

## Gottesdienste im Februar

<b>So., 1. Feb.</b>	9.00	<b>Hl. Messe</b> (Pfarrer Fechtenkötter)	Kirche St. Maria Magdalena, Elsfleth
	10.30	<b>Familiengottesdienst</b> (Pfarrer Fechtenkötter)	Ankerkirche St. Marien, Brake
<b>Mi., 4. Feb.</b>	18.00	<b>Hl. Messe</b> (Pfarrer Fechtenkötter)	St. Bernhard-Hospital Kapelle, Brake
<b>Do., 5. Feb.</b>	11.00	<b>Hl. Messe</b> (Pfarrer Fechtenkötter)	Ankerkirche St. Marien, Brake
<b>So., 8. Feb.</b>	9.00	<b>Hl. Messe</b> (Pfarrer em. Steffen)	Kirche St. Maria Magdalena, Elsfleth
	10.30	<b>Wort-Gottes-Feier</b> (Pastoralreferent Fohrmann)	Ankerkirche St. Marien, Brake
<b>Mi., 11. Feb.</b>	18.00	<b>Wort-Gottes-Feier</b> (Pastoralreferentin Lenz)	St. Bernhard-Hospital Kapelle, Brake
<b>Do., 12. Feb.</b>	15.00	<b>Hl. Messe &amp; Seniorennachmittag</b> (Pfarrer Fechtenkötter)	Ankerkirche St. Marien, Brake
<b>So., 15. Feb.</b>	9.00	<b>Hl. Messe</b> (Pfarrer Fechtenkötter)	Kirche St. Maria Magdalena, Elsfleth
	10.30	<b>Hl. Messe</b> (Pfarrer Fechtenkötter)	Ankerkirche St. Marien, Brake
<b>Mi., 18. Feb.</b> Aschermittwoch	18.00	<b>Wort-Gottes-Feier</b> (Pastoralreferentin Lenz)	St. Bernhard-Hospital Kapelle, Brake
	18.00	<b>Hl. Messe zu Aschermittwoch</b> anschl. Matjes-Essen im Pfarrheim (Pfarrer Fechtenkötter)	Ankerkirche St. Marien, Brake
<b>Do., 19. Feb.</b>	11.00	<b>Hl. Messe</b> (Pfarrer Fechtenkötter)	Ankerkirche St. Marien, Brake
<b>So., 22. Feb.</b> 1. Fastensonntag	9.00	<b>Wort-Gottes-Feier</b> (Pastoralreferentin Lenz)	Kirche St. Maria Magdalena, Elsfleth
	10.30	<b>Hl. Messe</b> (Pfarrer em. Steffen & Pastoralreferentin Lenz)	Ankerkirche St. Marien, Brake
<b>Mi., 25. Feb.</b>	18.00	<b>Wort-Gottes-Feier</b> (Pastoralreferentin Lenz)	St. Bernhard-Hospital Kapelle, Brake
<b>Do., 26. Feb.</b>	11.00	<b>Hl. Messe</b> (Pfarrer Fechtenkötter)	Ankerkirche St. Marien, Brake



# Weihnachtsgedanken

von Thomas Fohrmann



Neben dem Ratzeburger Dom steht über einem kleinen Bienenstock die lateinische Inschrift:

**„Deus in minimis maximus“ – „Gott ist im Kleinsten groß.“**

Sie verbindet das einfache Bild des Bienenkorbs mit einer zentralen Glaubensaussage: Das Unscheinbare kann zum Ort göttlicher Gegenwart werden.

Bienen stehen für Fleiß, Gemeinschaft und das stille Wirken, das viel größer ist als es erscheint. Genau darin spiegelt sich die Weihnachtsbotschaft: Gottes Größe zeigt sich nicht im Glanz, sondern im Kind in der Krippe, im kleinen Anfang, im Stillen und Einfachen.

Der Bienenstock am Dom erinnert uns deshalb in der Advents- und Weihnachtszeit daran, auf das Kleine zu achten: Auf leise Gesten der Liebe, kurze Augenblicke des Friedens, auf Menschen und Momente, die leicht übersehen werden. Weihnachten lädt ein, im Alltäglichen das Wunder zu entdecken.

„Gott ist im Kleinsten groß“ – ein Satz, der uns ermutigt, die verborgene Größe in unserem eigenen Leben wahrzunehmen und im Kleinen das Licht von Weihnachten zu finden.



## Heilend nachgedacht

Wenn alles durcheinander gerät  
dann bist du da

GOTT

Wenn mir der Boden  
unter den Füßen schwankt  
wenn ich keinen Halt finde  
dort  
wo ich immer Halt gefunden habe  
wenn die üblichen Sätze sich plötzlich so flach anhören  
und nichts sagen  
wenn Freunde nur sagen, sie wären da  
und wenn es brenzlig wird  
auf einmal verschwunden sind  
wenn "Das wird schon wieder"  
nicht mehr greift und nicht mehr stimmt  
dann bist du da

GOTT

Du hältst mit mir aus  
du findest neue Menschen für mich  
die passen  
die mich halten  
begleiten  
vielleicht sogar Freunde werden

Du

GOTT

hast mich im Blick  
Danke  
Guter GOTT

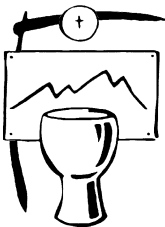
*Eine gute Besserung und Gottes  
Segen wünscht Ihnen von Herzen,  
Carola Lenz*

## Elsfleth - regelmäßige Termine und Gruppentreffen

Mehr Infos unter „Besondere Termine“

Frauenfrühstück	Jeden 4. Donnerstag im Monat ab 9 Uhr	Begegnungs- stätte, Bismarckstr. 9 Elsfleth
Kirchenfrühstück	Jeden 1. Sonntag im Monat nach der Messe	Begegnungs- stätte, Bismarckstr. 9 Elsfleth
„Kraftwerk“ – Selbsthilfegruppe für Angehörige von psychisch kranken Menschen	Jeden 1. Donnerstag im Monat, außer in den Sommerferien von 19 - 21 Uhr  Infos unter: Eva Bubenik, Tel.: 0163 1480822 Mail: ev.bubenik@gmail.com	Begegnungs- stätte, Bismarckstr. 9 Elsfleth
Senioren- nachmittag	Jeden 2. Donnerstag im Monat (wechselnd in Brake und Elsfleth)	Begegnungs- stätte, Bismarckstr. 9 Elsfleth

### Krankenkommunion



Pastoralreferent Thomas Fohrmann bringt Allen, die aus Krankheits- oder Altersgründen die Gottesdienste in den Kirchen nicht besuchen können, die Kommunion nach Absprache ins Haus.

Wenn Sie dieses wünschen, melden Sie sich bitte im Pfarrbüro Brake unter Tel. 04401 4125 oder unter 0151 74110519 (Thomas Fohrmann)

# Brake - regelmäßige Termine und Gruppentreffen

Mehr Infos unter „Besondere Termine“

KÖB Bücherei & Eine-Welt-Laden	<b>Montag, Mittwoch</b> und Freitag: 15 – 17 Uhr Samstag: 10 – 12 Uhr Sonntag: 10 – 11 Uhr	Pfarrheim, Breite Str. 55A
Café KINT	<b>Freitag, in ungeraden Kalenderwochen</b> <b>(außer in den Ferien)</b>  <b>9 – 11 Uhr Krabbelgruppe</b> <b>mit Fachberatung</b>  (für werdende Eltern & Eltern mit Kindern bis 3 Jahre) für Infos: Annika Beermann, 0176/47326837	Pfarrheim, Breite Str. 55A
Kolpingfamilie	<b>Jeden 3. Samstag im Monat</b> <b>von 9:30 – 12 Uhr</b>  <b>Kolping-Frühstück</b> <b>Jeder ist herzlich willkommen!</b> (Änderungen vorbehalten)  <b>Anmeldung unter: 0172/1476272,</b> 04401/6762 oder per Mail: <a href="mailto:team@kolpingsfamilie-brake.de">team@kolpingsfamilie-brake.de</a>	Pfarrheim, Breite Str. 55A
Kleiderstube der Gemeindecaritas Brake	<b>Dienstag: 15 – 17 Uhr</b> <b>Mittwoch: 9 – 11 Uhr</b> <b>Donnerstag: 15 – 17 Uhr</b>	<b>Brake,</b> <b>Gartenstraße 3</b> (bei dem ehemaligen kath. Kindergarten)
Kreuzbund	<b>jeden Dienstag: 19.30 Uhr</b>	Pfarrheim Breite Str. 55A
Russische Frauengruppe	<b>Jeden letzten Montag im Monat</b> <b>18 Uhr</b>	Pfarrheim Breite Str. 55A
Senioren-nachmittag	<b>2. Donnerstag im Monat</b> (wechselnd in Brake und Elsfleth) <b>-Do 11.12.:</b> Adventlicher Nachmittag mit Liedern und Punsch	Pfarrheim, Breite Str. 55A

<b>Nähtreff für Jedermann #nähfürukraine</b>	<p align="center"><b>Jeden Montag: 11:30 – 14:30 Uhr</b></p> <p align="center"><b>Infos unter:</b> Caritasverband Wesermarsch, Lea Grotjohann  <b>Tel.:</b> 0176 34387126  <b>Mail:</b> <a href="mailto:grotjohann@caritas-wesermarsch.de">grotjohann@caritas-wesermarsch.de</a></p> <p align="center">Wir nähen gemeinsam Sachen um ein Rehabilitationszentrum für Kinder in der Ukraine zu unterstützen. An dem Treffen kann jeder, der Spaß am Nähen hat teilnehmen.</p>	<p align="center"><b>Pfarrheim, Breite Str. 55A (1.OG)</b></p>
<b>Malteser Erzählcafé</b>	<p align="center"><b>Jeden Montag: 14 – 17:30 Uhr</b></p>	<p align="center"><b>Pfarrheim, Breite Str. 55A</b></p>
<b>Reparatur-Café</b>	<p align="center"><b>Jeden letzten Mittwoch im Monat 14:30 - 17:30 Uhr</b></p> <p align="center"><b>Mehr Infos unter:</b>  Caritasverband Wesermarsch, Lea Grotjohann  <b>Tel.:</b> 0176 34387126  <b>Mail:</b> <a href="mailto:grotjohann@caritas-wesermarsch.de">grotjohann@caritas-wesermarsch.de</a></p>	<p align="center"><b>Pfarrheim, Breite Str. 55A</b></p>

## Präsenz von Pfarrer Fechtenkötter in Brake

Das eine oder andere Mal bin ich angefragt worden, ob ich als Pfarrer in Brake eine Sprechstunde anbieten könnte, sodass persönliche Gespräche möglich sind. Diesem Wunsch komme ich gerne nach. Gewöhnlich bin ich **mittwochs und donnerstags** im **Pfarrbüro in Brake** (Claußenstraße 7) anwesend. Und natürlich bin an diesen Tagen auch ansprechbar. Vorab wäre allerdings eine kurze Terminabsprache hilfreich, damit ich die Zeiten gut planen kann (Telefon: 0151/26585896 und E-Mail: [christian.fechtenkoetter@kkol.de](mailto:christian.fechtenkoetter@kkol.de)).

Ich freue mich auf die Begegnung mit Ihnen!

Ihr



Christian Fechtenkötter  
Pastor in Brake und Elsfleth

**Besondere Termine an den Weihnachtstagen  
und Ökumenische Gottesdienste  
im Dezember'25 , Januar und Februar'26**

<b>So., 17. Dezember</b>	<b>9:30 Uhr &amp; 10:30 Uhr Ökumenische Gottesdienste</b> in den Pflegeheimen Sandvoß mit Ev. Pfarrer Nicolaus & Pastoralreferentin Carola Lenz	<b>Pflegeheime Sandvoß</b> Hafenstr. 2, Elsfleth & Rathausplatz 8, Elsfleth
<b>Mi. 24. Dezember 2025 - Heiligabend</b>		
	<b>10:00 Uhr Wort-Gottes-Feier an Heiligabend</b> mit Pastoralreferentin Carola Lenz	<b>St. Bernhard-Hospital</b> Claußenstr. 3, Brake
	<b>11:00 Uhr Wort-Gottes-Feier an Heiligabend</b> mit Pastoralreferent Thomas Fohrmann	<b>Seniorenzentrum „Alloheim“</b> Breite Str. Brake
	<b>15:00 Uhr Familiengottesdienst an Heiligabend</b> mit Pastoralreferentin Carola Lenz	<b>St. Maria Magdalena Kirche</b> Pfarrkämpfe 5, Elsfleth
	<b>16:00 Uhr Familiengottesdienst an Heiligabend</b> Pastoralreferent Thomas Fohrmann	<b>St. Marien Kirche</b> Breite Str. 55, Brake
	<b>18:30 Uhr Christmette</b> mit Pfarrer Christian Fechtenkötter	<b>St. Maria Magdalena Kirche</b> Pfarrkämpfe 5, Elsfleth
	<b>21:00 Uhr Christmette</b> mit Pfarrer Christian Fechtenkötter	<b>St. Marien Kirche</b> Breite Str. 55, Brake

Do. 25. Dezember 2025 – 1. Weihnachtstag		
	<b>10:30 Uhr</b> <b>Festmesse</b> <b>am 1. Weihnachtstag</b> mit Pfarrer em. Norbert Steffen	<b>St. Maria Magdalena Kirche</b> Pfarrkämpe 5, Elsfleth
	<b>19:30 Uhr</b> <b>Jonah – Das Weihnachtskonzert</b> Karten Vorverkauf: 12 € Abendkasse: 14 €	<b>St. Marien Kirche</b> Breite Str. 55, Brake
Fr. 26. Dezember 2025 – 2. Weihnachtstag		
	<b>10:30 Uhr</b> <b>Festmesse</b> <b>am 1. Weihnachtstag</b> mit Pfarrer em. Norbert Steffen	<b>St. Marien Kirche</b> Breite Str. 55, Brake





## Freud in der Gemeinde

Getauft  
wurde am

14. September'25 **Emil Eichfeld & Maya Gall**, Brake  
19. Oktober'25 **Mara Grube & Enie Lina Schwitzke**, Brake

## Leid in der Gemeinde

Verstorben  
sind am

28. Juli'25 **Georg Lammers**, Elsfleth, 65 Jahre  
28. August'25 **Michael Helmut Vormoor**, Ovelgönne, 57 Jahre  
14. September'25 **Herta Erika Hannelore Schleime**, Ovelgönne, 86 Jahre  
22. September'25 **Waldemar Neumann**, Brake, 90 Jahre  
30. September'25 **Wilhelm Detlef Müller – van Ißem**, Elsfleth, 77 Jahre  
1. Oktober'25 **Elsbeth Maria Kerkow**, Nordenham, 86 Jahre  
3. November'25 **Reinhard Johannes Wiechert**, Brake, 85 Jahre

*Gott schenke Ihnen  
den ewigen Frieden!*

### Wichtiger Hinweis zu unseren „Freud und Leid“- und Geburtstagsseiten

Aus Datenschutzgründen veröffentlichen wir Ehe-Jubiläen nur noch nach vorheriger Einwilligung. Wenn Sie bei Geburtstagen **nicht** genannt werden möchten, so teilen Sie uns dieses bitte mit. Wir gratulieren ansonsten mit Freude zum 70., 75. und allen weiteren Geburtstagen.

**Ein Mitglied des Seelsorgeteams besucht Sie anlässlich eines Jubiläums  
oder hohen Geburtstags gern. Bitte melden Sie sich einfach im Pfarrbüro!  
Tel. 04401 4125**

# Wir gratulieren zum Geburtstag

im Dezember 2025...

Geburtstag	Alter	Anrede	Name	Rufname	Ort
01.12.	77	Frau	Römisch	Brigitte	Elsfleth
02.12.	75	Herrn	Lütke Zutelgte	Siegfried	Elsfleth
05.12.	76	Frau	Reimers	Renate	Elsfleth
07.12.	75	Frau	Dietrich	Ursula	Ovelgönne
09.12.	77	Herrn	Fömpe	Dieter	Brake
09.12.	76	Herrn	Müller	Manfred	Brake
12.12.	88	Frau	Hatscher	Edith	Brake
12.12.	90	Frau	Wulf	Gisela	Brake
16.12.	77	Frau	Kreutzmann	Maria	Brake
16.12.	79	Herrn	Massarra	Jean	Brake
19.12.	88	Herrn	Bronner	Max	Brake
19.12.	84	Herrn	Werner	Hans	Brake
23.12.	78	Herrn	Borgmann	Helmut	Ovelgönne
23.12.	98	Frau	Goosmann	Waltraut	Brake
24.12.	70	Frau	Pfannenstiel	Anna	Elsfleth
26.12.	82	Frau	Ulrich	Ingrid	Brake
27.12.	78	Frau	Schmidt	Annegret	Ovelgönne
28.12.	77	Frau	Kindel	Christine	Brake
30.12.	86	Herrn	Pieldner	Ullrich	Brake
31.12.	89	Frau	Buchowski	Luzie-Hedwig	Ovelgönne

## im Janaur 2026...

Geburtstag	Alter	Anrede	Name	Rufname	Ort
02.01.	77	Herrn	Butkowski	Wladyslaw	Elsfleth
02.01.	82	Herrn	Scholz	Gerhard	Brake
03.01.	85	Frau	Kulaszka	Krystyna	Brake
05.01.	70	Frau	Lindenblatt	Waltraud	Brake
05.01.	75	Frau	Mehrens	Maria	Elsfleth
05.01.	96	Herrn	Mußhoff	Wilhelm	Brake
05.01.	82	Frau	Ottawa	Ingeborga	Brake
05.01.	81	Frau	Schwiede	Gertrud	Brake
05.01.	82	Frau	Wiechmann	Marta	Ovelgönne
06.01.	78	Herrn	Roser	Hanno	Brake
07.01.	77	Herrn	Gebauer	Wolfgang	Brake
08.01.	70	Frau	Heiler	Annette	Elsfleth
09.01.	80	Frau	Heilhecker	Veronika	Brake
11.01.	70	Frau	Noriega Urena	Eva	Brake
11.01.	70	Herrn	Storich	Nikolai	Brake
12.01.	75	Frau	Dorozynski	Grazyna	Brake
14.01.	89	Herrn	Pawlowski	Hermann	Brake
21.01.	77	Frau	Glück	Monika	Brake
21.01.	85	Herrn	Urner	Hartmut	Brake
22.01.	76	Herrn	Ahrens	Christian	Elsfleth
23.01.	88	Frau	Hildebrand	Waltraut	Brake
23.01.	87	Frau	Schwarting	Roselinde	Brake
24.01.	85	Herrn	Büsing	Rolf	Brake
28.01.	86	Herrn	Schwab	Robert	Elsfleth
31.01.	80	Frau	Heimann	Renate	Brake

## im Februar 2026...

Geburtstag	Alter	Anrede	Name	Rufname	Ort
01.02.	70	Frau	Heitmann	Gabriela	Elsfleth
04.02.	84	Frau	Mergelmeyer	Helga	Brake
06.02.	88	Frau	Schönfeld	Erika	Brake
07.02.	89	Herrn	Bartosch	Josef	Brake
07.02.	81	Frau	Dohrmann	Karin	Brake
09.02.	79	Frau	Fuchs	Valentina	Brake
11.02.	89	Frau	Urbanski	Ursel	Ovelgönne
12.02.	87	Frau	Behr	Ingrid	Elsfleth
13.02.	89	Frau	Sonnenschein	Erika	Ovelgönne
14.02.	88	Frau	Rüthemann	Gertrud	Brake
17.02.	86	Herrn	Giesken	Ludwig	Brake
17.02.	80	Frau	Krohm	Gerda	Brake
18.02.	85	Frau	Scharps	Hildegard	Brake
19.02.	87	Frau	Peißig	Herma	Brake
20.02.	82	Frau	Bodenbinder	Renate	Brake
20.02.	87	Herrn	Müller	Johannes	Brake
21.02.	86	Frau	Schiffer	Berta	Brake
22.02.	94	Herrn	Langner	Hans	Brake
22.02.	83	Frau	Schulz	Antonietta	Brake
24.02.	95	Frau	Bohn	Irmgard	Elsfleth
24.02.	81	Frau	Wieland	Erika	Brake
25.02.	78	Frau	Brennicke	Solweig	Brake
26.02.	76	Herrn	Hermann	Waldemar	Brake
26.02.	78	Herrn	Mann	Erwin	Brake
26.02.	86	Frau	Sommer	Edith	Brake
28.02.	84	Frau	Dammann	Rosmarie	Elsfleth
28.02.	70	Herrn	Naujoks	Gerhard	Ovelgönne

Im Namen der Kirchengemeinde St. Marien Brake  
wünschen wir allen Geburtstagskindern  
einen wunderschönen Geburtstag  
und Gottes Segen!



# Impressionen vom Pfarrfamilienfest & Einführungsgottesdienst für Pfarrer Christian Fechtenkötter (So. 21. September 2025)

in St. Marien, Brake



Cityparkplatz  
Viele tolle Angebote  
für Groß und Klein



Bilder: Jennifer Loga



Einführungsgottesdienst für  
Pfarrer Christian Fechtenkötter  
in der St. Marien Kirche, Bake



Bilder: Michele Kloppenburg



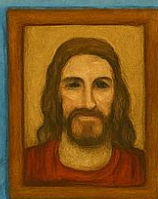
Pfarrfest 20225 – Grillarea

Bilder: Annika elCHFELO



# MÄNNERSACHE MÄNNER-GOTT-WELT

Die Männerrunde im Pastoralen Raum Wilhelmshaven



## Nächste Termine:

Montag, 17. November 2025

Montag, 15. Dezember 2025

Montag, 19. Januar 2026

Montag, 16. Februar 2026

jeweils 19:30 Uhr

Pfarrheim St. Josef

Tilsiter Str. 10, Roffhausen

Leitung / Koordination:

Pastoralreferent

Thomas Fohrmann





## Christmas in a Containerbox



### Seeleute

Ganz gleich ob ein Sturm mit meterhohen Wellen tobt oder eine Pandemie die Welt bedroht oder Piraten ein Schiff überfallen wollen - Seeleute machen weltweit ihren Job. Jeden Tag, zu jeder Zeit. Mit den Schiffen und durch die verlässliche Arbeit der Seeleute bleibt der Welthandel am Laufen. So finden wir in den Auslagen der Geschäfte all das, was lieb und wichtig ist. 90 % der Waren und damit auch unserer Weihnachtsgeschenke, kommen mit dem Schiff!

Viele Seeleute sind auch zu Weihnachten an Bord der Schiffe und können das Fest nicht zuhause bei ihrer Familie verbringen!



### Seemannsmission

Die Deutsche Seemannsmission Unterweser e.V und Stella Maris Bremen betreuen Seeleute, die in die Seehäfen Brake, Elsfleth und Nordenham ankommen auf verschiedene Weise. Von Bord- und Krankenhausbesuchen bis zum Angebot des Seemannsclubs „Pier One“.

### Christmas in a Containerbox



Vieles wird auf den Schiffen in Container Boxen transportiert, und so ist die Idee entstanden, die Seeleute in den Häfen innerhalb der Wesermarsch zu Weihnachten mit einer kleinen „Christmas Container Box“ zu überraschen. Dafür braucht es jedoch Heerscharen von Weihnachtswichteln, die uns dabei unterstützen. Die Idee hinter der Aktion: Spender\*innen gestalten eine „Christmas Container Box“ in der Form eines handelsüblichen Schuhkartons und füllen sie mit kleinen Überraschungen.

Was könnte hinein in die kleine „Christmas Container Box“? Süßigkeiten, Kleidung (wie Socken, Mütze, Handschuhe) Hygieneartikel (Deo, Duschgel, Shampoo), ein kleiner englischsprachiger Weihnachtsgruß, Weihnachtsdeko und vieles mehr.

*Aufgrund von strikten Bestimmungen und Verboten an Bord bitte keine echten Kerzen und auch keinen Alkohol! Und wegen der Haltbarkeit bitte auch keine frischen Lebensmittel wie Obst, etc.*

## Wo wird gesammelt?!

Ab Anfang November bis 19.12. wird in den evangelischen Kirchenbüros in Elsfleth und Brake gesammelt.

Wenn die Pakete per Post gesandt werden, dann bitte an diese Adresse: Deutsche Seemannsmission Unterweser e.V., c/o. Kirchengemeinde Brake-Golzwarden, Raiffeisenstraße 21, 26919 Brake

Schon jetzt: Herzlichen Dank für Ihre Unterstützung! Leuchtende Augen von Seeleuten sind Ihnen gewiss.

**Seemannspastor Dirk Jährig**  
DSM Unterweser e.V.  
[Dirk.Jaehrig@kirche-oldenburg.de](mailto:Dirk.Jaehrig@kirche-oldenburg.de)  
0 44 01 – 81 004

**Seemannsdiakonin Antje Zeller**  
DSM Unterweser e.V.  
[antje.zeller@seemannsmission.org](mailto:antje.zeller@seemannsmission.org)  
0171-589 14 15  
Nordstraße 2-5, 26919 Brake

**Christine Freytag**  
Stella Maris Bremen  
[christine.freytag@stella-maris.de](mailto:christine.freytag@stella-maris.de)  
0163-615 75 41

## Neues aus dem Kinderhäuschen St. Marien



*"Ich gehe mit meiner Laterne und meine Laterne mit mir .... "* so klingt es bei uns fast täglich während des Morgenkreises. Wir singen täglich die Laternenlieder, damit wir, wenn wir unsere schönen Laternen ausführen kräftig mitsingen können. Auch unsere neuen Kinder finden den Gesang im Kinderhäuschen richtig toll und haben sich so gut eingewöhnt, dass sie morgens gerne zu uns kommen.



Seit Anfang November bieten wir ein Frühstücksbuffet an. Jedes Kind bringt am Anfang der Woche bestimmte Lebensmittel mit und



wir richten gemeinsam ein kleines Buffet her.



Den Kindern gefällt die Auswahl total gut und sie haben viel Freude beim Auswählen und Essen.

Am **18.12.25 in der Zeit von 16 -18 Uhr** nimmt unser Kinderhäuschen (Gartenstraße 5, Brake) am **lebendigen Adventskalender** teil, wir sind schon sehr aufgeregt und haben schon mit der Planung begonnen. Wir freuen uns auf viele Besucher, die mit uns einen besinnlichen Nachmittag so kurz vor Weihnachten verbringen möchten.



**Wir wünschen allen Familien eine schöne und besinnliche Weihnachtszeit und einen guten, gesunden Rutsch ins Jahr 2026.**

## Neues aus der Kita „Stella Maris



### Sommerfest Anfang September:

Trotz des Regens herrschte beim Sommerfest eine richtig gute Stimmung. Das Wetter war zwar überraschend schlecht, aber dank der tatkräftigen Unterstützung vieler Eltern konnten wir spontan reagieren und die geplanten Angebote schnell nach drinnen verlegen. Das hat wunderbar geklappt!

Ein besonderes Highlight war das tolle Buffet, zu dem die Eltern mit vielen leckeren Beiträgen beigetragen haben.



Vielen Dank an alle für die großartige Unterstützung und die Flexibilität – so wurde unser Sommerfest trotz des Wetters ein voller Erfolg!



### Begrüßungsgottesdienst von unserem neuen Pfarrer mit anschließendem Pfarrfest:





## Erntedankfest mit Thomas Fohrmann:

Nach einem Besuch in der St. Marien Kirche genossen wir ein Frühstück mit selbstgebackenem Kürbisbrot!



Gemeinsam ließen wir  
Symbolisch Kartoffeln  
wachsen!

Für die **gemeinsame Laterne laufen am St. Martins-Tag** wurde in den Gruppen fleißig gebastelt:



**Das Team von Stella Maris wünscht allen Eltern und Kindern eine besinnliche Weihnachtszeit und einen guten Start in das neue Jahr 2026!**

**Kath. Kindertagesstätte Stella Maris**

Ladestraße 1, 26919 Brake

Mobil: 0175 9025829

E-Mail [brake.kita.stella-maris@kkol.de](mailto:brake.kita.stella-maris@kkol.de)





## Neues aus der Kindertagesstätte St. Maria Magdalena

Am 29. Oktober haben wir unsere langjährige Kollegin Frau Karin Glaß in den Ruhestand verabschiedet. Im Laufe des Vormittags haben die Kinder mit Liedern und Blumen „Ihrer“ Karin Lebewohl gesagt. Zur Mittagszeit hatten auch die Eltern Gelegenheit ihr alles Gute zu Wünschen.



Am Nachmittag gab es eine kurzweilige Feier mit einigen Überraschungs-Gästen, Ansprachen und Liedbeiträgen.



Karin mit  
Birgit Wilgen

Karin mit Ehemann Conny



Die Trägervertreter





während der Schla-  
gerparade hielt es  
Karin nicht mehr  
auf der Bank



die Bade-Nixe wird sicher einen  
Ehrenplatz in ihrem Garten er-  
halten und Karin noch lange an  
uns Erinnern

Karin geht



nicht ohne einigen  
persönlichen  
Worten

Ich verabschiede mich zum 01. November 2025 nach 42 Jahren Arbeitsleben und 25 Jahren Erzieherin in der kath. Kita St. Maria Magdalena.

Meine Ausbildung zur Erzieherin begann im Jahr 1980 – 1981 mit einem Vorpraktikum im kath. Kindergarten in Friesoythe (meine Heimatstadt).

Von 1981 – 1982 habe ich die Fachschule Sozialpädagogik in Meppen besucht.

Im Anschluss habe ich von 1982 – 1983 mein Anerkennungsjahr im kath. Kindergarten St. Raphael in Bösel absolviert und mein Zertifikat zur staatlich anerkannten Erzieherin bekommen.

Hier war ich dann 16,5 Jahre als Erzieherin tätig.

Im Jahr 2000 sind wir, aus beruflichen Gründen meines Mannes, nach Brake gezogen, wo ich dann im April 3 Jahre als Leitung in der Kindertagesstätte St. Maria Magdalena in Vertretung für Frau Wilgen meine Arbeit aufnahm.

Insgesamt war ich 25 Jahre dieser Kindertagesstätte verbunden.

Mir hat die Arbeit mit den Kindern immer sehr viel Spaß und Freude gemacht. Es war schön sie ein Stück auf ihrem Weg begleiten zu dürfen

Ich erinnere mich gerne an die kleinen und großen Fortschritte, die die Kinder gemacht haben und wie sie jeden Tag ein Stückchen mehr über sich hinausgewachsen sind.

Mein Dank gilt auch den Eltern, die mir ihr Vertrauen geschenkt haben und bei der Erziehung und Bildung ihrer Kinder unterstützt haben.

Auch bei den Kolleginnen möchte ich mich herzlich für die schöne Zeit und die gute Zusammenarbeit bedanken.

Ich wünsche euch allen von Herzen alles Gute für die Zukunft.

Mögen eure Wege weiterhin von Freude, Gesundheit und Erfolg begleitet sein.

Karin Glaß



## Neues aus der Eichendorffschule

Die „neuen“ Kinder haben sich eingelebt und schon sehr viel gelernt, die „alten“ Kinder lernen auch immer noch dazu, da muss dann auch mal danke gesagt haben und gefeiert werden.

Zum Erntedankfest hat Pfarrer Fechtenkötter die Eichendorffschule besucht und die Speisensegnung übernommen.

Leider haben wir keine Fotos gemacht.

Wir brauchten Herbstferien!

Nach den Herbstferien ging es hiermit weiter:



Hat jemand eine Idee,  
wofür wir dieses  
Equipment  
benötigt haben?

Kleiner Tipp:  
Es war am 11.11.



So steht auch schon der Advent vor der Tür, aber das ist eine Geschichte für den nächsten Pfarrbrief!

Das Team der Eichendorffschule wünscht allen Eltern und Schülern eine besinnliche Vorweihnachtszeit und einen guten Start in das neue Jahr 2026.



## Kleiner St.-Martins-Umzug in Brake

Sankt Martin ritt durch Schnee und Wind – wer kennt diese Heiligen-Legende nicht? Der Soldat auf seinem Pferd, der den Mantel mit dem armen Bettler teilt, ist aus unserem Heiligenkalender einfach nicht mehr wegzudenken: Der 11. November ist Martins-Tag. Das Beispiel des heiligen Martin ist buchstäblich jedem Kind bekannt. Und so sind es auch die Kinder, die davon in sehr schöner Weise von Sankt Martin erzählen, nämlich mit Laternen in der Hand und den vertrauten Martinsliedern. Martin ist eine Lichtgestalt und da passt es nur allzu gut, dass auch in Brake wieder viele Kinder mit bunten Laternen einen kleinen Umzug durch die novemberliche Dunkelheit unternahmen.

Nach dem St.-Martins-Gottesdienst am 11. November machten sich rund 200 Kinder mit ihren Laternen auf den Weg zu einem kleinen Umzug um die Ankerkirche St. Marien und dem benachbarten Gelände. Aus organisatorischen Gründen konnte in diesem Jahr kein großer Umzug durch die Stadt gemacht werden. Aber auch die kleine Runde brachte viel Licht in die winterliche Dunkelheit. Und wer muss bei den Klängen der vertrauten Martinslieder nicht auch an die eigene Kindheit denken, und wie schön es war, mit der Laternen loszugehen?

Abschließend gab es bei Kakao, Stutenkerlen und Hotdogs einen gemütlichen Abschluss des Martinszuges. An dieser Stelle sei allen Helferinnen und Helfern, dem Förderverein der Eichendorffschule, sowie dem Spender der Stutenkerle ein Dankeschön gesagt. Und natürlich allen Kindern ein ebenso herzlicher Dank dafür, dass sie dabei geholfen haben, die Kälte und die Dunkelheit ein wenig zu vertreiben mit dem Licht der vielen Laternen!




Bilder: N. Spiekermann & F. Loge

## Neues aus der kath. öffentlichen Bücherei (KÖB)

**Bücherei und Eine-Welt-Laden - Dez. 2025 bis Febr. 2026 -**

### Öffnungszeiten

<b>Montag/Mittwoch/Freitag</b>	<b>15.00 – 17.00 Uhr</b>	 <b>DIE BÜCHEREI</b>
<b>Samstag</b>	<b>10.00 – 12.00 Uhr</b>	
<b>Sonntag</b>	<b>10.00 – 11.00 Uhr</b>	



**Wir wünschen unseren  
Leser\*innen ein schö-  
nes Weihnachtsfest  
und für das Neue Jahr  
alles Gute!**



**In den Weihnachtsferien ist die Bücherei vom 22.12.2025  
bis einschl. 05.01.2026 geschlossen!**

### **Dienstags-Geschichten**

**Dienstagsgeschichten für Kindergartenkinder werden angeboten am  
16.12.2025, 13.01.2026 sowie 10.02.2026.**

**Einzelheiten dazu in der Bücherei bzw. durch Rundmail an alle Leser\*innen! .**

**Hinweis: Wir weisen nochmal auf die Möglichkeit der Onleihe hin!!!  
Bei Interesse melden Sie sich unter [buecherei@kirche-brake.de](mailto:buecherei@kirche-brake.de)  
oder direkt in der Bücherei persönlich bzw. tel. unter 04401 2139**

**Bestand: <https://opac.bmo-vechta.de/brake/>**

**Onleihe: [www.libell-e.de](http://www.libell-e.de)**

**Buchbestellungen: [www.borromedien.de](http://www.borromedien.de) oder direkt in der Bücherei**

# Termine von der Kolpingsfamilie

**Samstags-  
frühstück  
regelmäßig  
ab 9:30 Uhr  
im Pfarrheim**

**Kolping-  
Gedenk-  
Gottesdienst  
SA 6. Dezember  
10:00 Uhr**

**Adventbrunch  
und -feier  
6. Dezember  
nach der Messe  
im Pfarrheim**

SA 6. Dezember 2025 10:00 Uhr | **Kolping-Gedenk-Gottesdienst**, Adventsfeier  
SO 18. Januar 2026 ab 9:00 Uhr | **Kohltour** des Kolping-Bezirks in Oldenburg  
SA 24. Januar 2026 ab 9:30 Uhr | **Samstagsfrühstück** im Pfarrheim  
SA 14. Februar ab 20 Uhr | **Pfarrparty 2026** im Pfarrheim  
SA 14. März | Delegiertenversammlung des Landesverbandes in WHV  
SA 21. Februar ab 9:30 Uhr | **Samstagsfrühstück** im Pfarrheim  
SA 21. März ab 9:30 Uhr | **Samstagsfrühstück** im Pfarrheim

## Anmeldungen für unsere Veranstaltungen

Telefonisch bei Gunhild Völkers (0 44 01) 67 62

Per E-Mail [team@kolpingsfamilie-brake.de](mailto:team@kolpingsfamilie-brake.de)

SA 18. April um 10 Uhr | **Mitgliederversammlung mit Frühstück** im Pfarrheim  
SA 9. Mai | **Kolping-Wallfahrt** des Landesverbandes nach Bethen  
SA 16. Mai ab 9:30 Uhr | **Samstagsfrühstück** im Pfarrheim  
SO 14. Juni | **Sommergrillen** nach dem Sonntags-Gottesdienst  
SA 15. August ab 9:30 Uhr | **Samstagsfrühstück** im Pfarrheim  
SA 19. September ab 9:30 Uhr | **Samstagsfrühstück** im Pfarrheim  
SA 17. Oktober ab 9:30 Uhr | **Samstagsfrühstück** im Pfarrheim  
im Oktober **Rosenkranzandacht** | **Pfarrparty**  
SA 21. November ab 9:30 Uhr | **Samstagsfrühstück** im Pfarrheim  
SA 5. Dezember 10:30 Uhr | **Kolping-Gedenk-Gottesdienst**,  
**Adventsessen und Kaffeetrinken**

**Vormerken!**

**Wir feiern  
PfarrParty  
Sa 14. Februar  
ab 20 Uhr  
im Pfarrheim**



**Kolpingsfamilie  
Brake (Unterweser)**

# STERNSINGEN



GEGEN KINDER-  
ARBEIT

SCHULE  
STATT  
FABRIK



AKTION  
DREIKÖNIGSSINGEN  
20 \* C+M+B+26

Kindermissionswerk „Die Sternsinger“  
Bund der Deutschen Katholischen Jugend (BDKJ)

[www.sternsinger.de](http://www.sternsinger.de)





# DIE STERNSINGER KOMMEN

Liebe Gemeindemitglieder,

auch im Jahr 2026 möchten unsere Königinnen und Könige gerne zu Ihnen kommen und Ihnen den Segen für das Neue Jahr bringen.

Wenn Sie den Besuch der Sternsingenden wünschen, melden Sie sich gerne bis **spätestens Mo. 15. Dezember 2025** per Mail oder per Telefon in unseren Pfarrbüro Brake.

**E-Mail:** [pfarrbuero@kirche-brake.de](mailto:pfarrbuero@kirche-brake.de)

**Tel:** 04401-4125

**Es können nur Familien besucht werden,  
die sich bis spätestens Mo. 15. Dezember 2025  
per E-Mail oder telefonisch  
in dem Pfarrbüro Brake melden.  
Die Kinder und die Erwachsenen werden  
am 2. und 3. Januar unterwegs sein.**



AKTION  
DREIKÖNIGSSINGEN  
20\* C+M+B+26

Kindermissionswerk „Die Sternsinger“  
Bund der Deutschen Katholischen Jugend (BDKJ)

[www.sternsinger.de](http://www.sternsinger.de)

# MACH MIT BEIM STERNSINGEN!

... in St. Maria Magdalena Elsfleth

... in St. Marien Brake

Funkelnde Kronen, königliche Gewänder: Das sind die Sternsinger! Sie ziehen von Haus zu Haus, segnen die Häuser und bitten die Menschen um eine Spende für das Kinderhilfsprojekt „Gegen Kinderarbeit – Schule statt Fabrik“.

**Du bist zwischen 6 und 14 Jahre alt, hast Lust gemeinsam mit anderen Kindern den Segen in die Häuser zu bringen und das Kinderhilfsprojekt zu unterstützen?...**

...Dann melde dich bei

Sandra Tasler

0171/1775326

für alle aus Elsfleth.

...Dann melde dich im

Braker Pfarrbüro

04401/4125

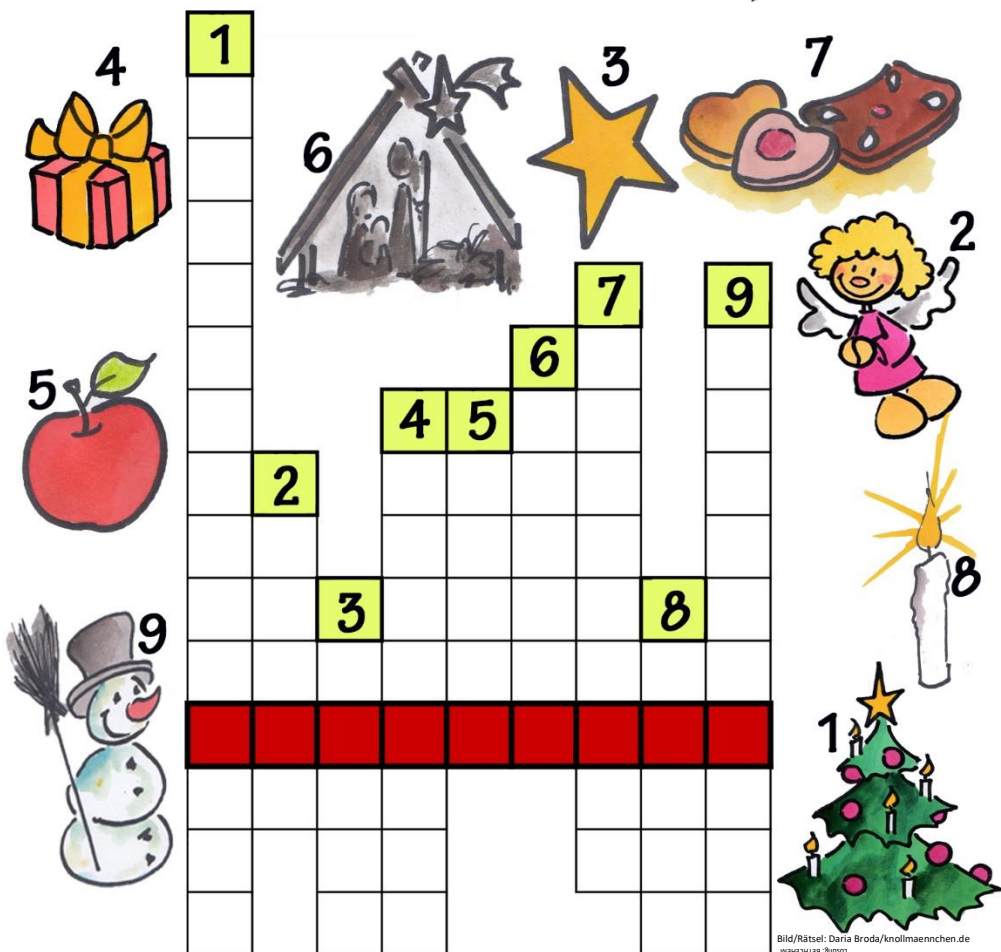
für alle aus Brake & Ovelgönne.



AKTION  
DREIKÖNIGSSINGEN

# Kinderseite – Weihnachtsrätsel

Löse mit uns das  
Weihnachtsrätsel



Lösungswort: \_\_\_\_\_

# **ANSPRACHE-aktuell**

## **(vom 11. November 2025)**

**Eine besondere Fußballliga gibt Menschen ihre Menschlichkeit zurück;  
und Freude am Leben (ARD-MoMa)**

### **Liebe muss kein Mantel sein**

#### **1**

Sie sind dick. Das sollen sie auch – jedenfalls in dieser Liga: der Liga für dicke Kicker. Ja, die gibt es, wohl nicht nur in Nordrhein-Westfalen. Eine Fußballliga für Übergewichtige (<https://www.uefl-nrw.de/>). Sie sollen nicht länger ausgeschlossen sein von dem, was ihnen Freude macht. Sie sollen aber auch keinem Leistungsdruck unterliegen. Also wurde diese Liga gegründet, neuerdings auch mit einem Verein aus Bielefeld. Die heißen „Adipositas All Stars“.

Nun kicken die Dicken, wie sie das selbst nennen. Manchmal daheim, manchmal auswärts. Sie sind nicht mehr nur Zuschauer bei ihrem Lieblingssport, sie können mitmachen. Die Trikots sind in der Sporttasche, die Anreise ist nicht weit. Die Kabinen sind vorbereitet, der Schiedsrichter auch – es kann losgehen. Es gibt ein etwas kleineres Spielfeld, kürzere Halbzeiten und keine Auswechselregeln: Jeder und jede kann gewechselt werden, wann immer man will. Regeln nach Maß, sozusagen. Das ist gut so. Man sieht beiden Teams an: es geht zwar alles etwas langsamer, aber mit viel Hingabe und Freude. Alle dürfen sein, wie sie sind. Momente des Glücks.

#### **2**

Liebe muss kein Mantel sein. Der Heilige Martin sah einen frierenden Bettler und zerschnitt seinen kostbaren Mantel. Nun fror der Bettler nicht mehr. Und Martin hatte einen kleinen Liebesdienst begangen,

der ihm später nicht nur das Bischofsamt in Tours in Frankreich einbrachte, sondern auch Weltruhm; bis heute.

Aber Liebe muss nicht immer ein Mantel sein. Fürsorge kann auch die Idee sein, Menschen aus dem Schatten ins Licht zu bringen, auf den Fußballplatz – dahin, wo sie sich zeigen können mit dem, was sie können. Und sie können etwas. Das Fußballspiel bringt ihnen ihre Menschlichkeit zurück. Hier leben sie ohne Spott.

### 3

Was Martin tat, war menschlich. Er sieht eine Not; er übersieht sie nicht, auch nicht absichtlich – und stellt diese Not ab, soweit es ihm möglich ist. Nach seinem Tod wird Martin zum ersten Heiligen, der nicht als Märtyrer gestorben ist, sondern ein wichtiger Bekenner des Glaubens war. Martin tat etwas, was wir alle uns wünschen, wenn wir in Not geraten. Ob wir die Not eines oder einer anderen gleich abstellen würden, wissen wir nicht im Voraus.

Die Fußballliga der Übergewichtigen versucht Ähnliches. Menschen sollen ihr Leben wieder als lebenswert empfinden. Sie sollen wieder Freude haben am Miteinander und daran, dass sie sich nicht vor anderen verstecken müssen.

Liebe beginnt immer mit einer gewissen Aufmerksamkeit: Was hat der oder die andere gerade nötig? Kann ich Abhilfe schaffen? Um mehr geht es nicht, wenn Jesus uns bittet (Lukas 10,27): *Liebe deinen Nächsten wie dich selbst.*

***Text:***

*Michael Becker*

[becker.michael49@web.de](mailto:becker.michael49@web.de)

# Harrier Hof

Hotel • Restaurant • Lieferservice • Live-Musik



Michael Jürgens  
Harrier Str. 12 • 26919 Brake  
Telefon: 04401 798333  
E-Mail: [info@harrierhof.de](mailto:info@harrierhof.de)  
[www.harrier-hof.de](http://www.harrier-hof.de)



**Nähe ist  
die beste Versicherung.**

*Immer gut für Sie aufgestellt:  
Jens Ebberfeld und sein Team bieten Ihnen alles  
rund ums Thema Versicherungen!  
Tel.: 04404-1677*

Finanzgruppe

## E. BIELEFELD

Inh. David Platte  
Malermmeister



Malermmeister David Platte  
Hammelwarde Straße 43  
26919 Brake

Tel. 04401 970270  
Fax 04401 970271  
[info@malereibetrieb-bielefeld.de](mailto:info@malereibetrieb-bielefeld.de)  
[www.malereibetrieb-bielefeld.de](http://www.malereibetrieb-bielefeld.de)





# Klangzentrum wesermarsch

**MUSIK FÜR  
GROSS + KLEIN**

- Handpan-Musik: Hochzeit + Trauerfeier
- Handpan-Workshops
- Klangwerkstatt: Schule + Kita + Seniorenheim
- Vorträge: „Musik + Demenz“ + „Musik in der Frühförderung“ - Theorie + Praxis



**Hilla Knipper** | Heinrich-Addicks-Str. 7 | 26919 Brake (Unterweser)  
Fon 04401 9219872 | Mobil 0171 4918917 | [www.klangzentrum-wesermarsch.de](http://www.klangzentrum-wesermarsch.de)

**AUTOHAUS  
E. Röll**

Alle Marken unter einem Dach:  
**Ihr Mobilitätspartner in Brake**



› Neuwagen › Gebrauchtwagen › Nutzfahrzeuge › Anhänger › Werkstatt

Am Sieltief 2, Brake ☎ 04401 - 93410 🌐 [www.autohaus-roell.de](http://www.autohaus-roell.de)



VR Onlinebanking



Filiale



VR Banking App



E-Postfach



Telefon-Banking



Geldautomaten

**Erledigen Sie Ihre Bankgeschäfte, wie und wann Sie wollen.**

**Morgen kann kommen.**

Wir machen den Weg frei.

So flexibel wie Sie es gerade brauchen. Erledigen Sie Ihre Bankgeschäfte digital, telefonisch oder persönlich vor Ort - und profitieren Sie von Angeboten, die genau zu Ihnen passen. Wir sind jederzeit gerne für Sie da.



Raiffeisenbank  
Wesermarsch-Süd eG





# Der Weserbäcker

**Kasernenstraße 4,  
26931 Elsfleth**  
**Tel.: 04404-989667**  
**Fax: 04404-5192 /**  
**Mail: [info@weserbaecker.de](mailto:info@weserbaecker.de)**

*Bauqualität hat einen Namen ...*

## ERDMANN

Bauunternehmen

**Maurer-, Beton- und Zimmerarbeiten**  
**Fliesenarbeiten**  
**Planung · Entwurf · Ausführung von schlüsselfertigen Häusern**  
**Altbau-Sanierung**  
**individuelles Bauen**

Blömer Straße 3  
26931 Elsfleth

☎ 0 44 04 / **32 18**  
Fax 30 29

# Korpi

**Hoch- und Tiefbau**  
GmbH

**Kontaktieren Sie uns!**  
 Tel. 04401 43 54  
[www.korpi.de](http://www.korpi.de)

**Garten-, Landschafts- und Kulturbau**  
GmbH & Co. KG

**Folgen Sie uns auf Instagram!**

[www.instagram.com/korpi\\_tiefbau\\_galabau](https://www.instagram.com/korpi_tiefbau_galabau) 

*der freundliche maler*

## MALEREIBETRIEB

*Dieter Schwarting*  
 Maler- und Lackierermeister



*Mal- und Anstrichtechniken*  
*Bodenbelagsarbeiten*  
*Reparaturverglasungen*

---

Oberhörne 1 • 26931 Elsfleth/Neuenbrok  
 Tel. 04483 / 930 600 Fax. 04483 / 930 601  
 Handy 0170/54 50 622  
 E-Mail: [dieter.schwarting4@ewetel.net](mailto:dieter.schwarting4@ewetel.net)

## Fußpflege Praxis Faust

Hier sind Ihre Füße  
in guten Händen.

- Fuß-Reflexzonen-Massage
- Gelmodelage

Geschenkgutscheine erhältlich!



Anita Faust · Zedernring 14 · Brake  
Tel. 0 44 01 - 9 30 13 55

PHONAK  
life is on



## Weniger Lärm. Unbeschwert Hören.

Das weltweit erste Hörsystem mit eigenem KI-Chip.

- Das Hörsystem setzt künstliche Intelligenz ein. Es entfernt unerwünschte Störgeräusche und filtert Sprache rein und klar heraus.
- Erweitert den hörbaren Bereich in alle Richtungen.
- Verbinden Sie sich mit mehr bluetoothfähigen Geräten als mit jedem anderen Hörsystem auf der Welt.



**Herla** optik  
akustik

Herla Hörsysteme  
Clausenstraße 4  
26919 Brake

Telefon: 04401 4110  
E-Mail: [info@herla-brake.de](mailto:info@herla-brake.de)  
Internet: [www.herla-brake.de](http://www.herla-brake.de)



*Wohnen und Pflege  
mit Kompetenz und Ambiente*

**Kurzzeitpflege · Vollstationäre Pflege**

*Wir beraten Sie gern!*



Rathausplatz 8  
04404/9616-360

Elsfleth

Hafenstraße 2  
04404/9619-0



Seit über 30 Jahren

**Möbeltischlerei • Bestattungen**

**Norbert Langer**

Tischlermeister

Ulmenstr. 4 • 26931 Elsfleth

**Telefon: 04404 – 5275**

E-Mail: [langer-elsfleth@t-online.de](mailto: langer-elsfleth@t-online.de)  
[www.moebeltischlerei-langer.de](http://www.moebeltischlerei-langer.de)

**NORDSEETOURIST – REISEN**  
**KURZ-, RUND-, STÄDTE- UND URLAUBSREISEN**

Alfons Krahel – Inh. Peter Krahel  
Breite Str. 19-21, 26939 Ovelgönne

**Tel.:** +49 (0) 4401 8571011 **Fax:** +49 (0) 4401 8388  
[Info@Krahl-Reisen.de](mailto:Info@Krahl-Reisen.de) [www.Krahl-Reisen.de](http://www.Krahl-Reisen.de)



Dipl. Bauing. Anne Renken  
Jan Renken, Maurer- und Betonbaumeister

Otto-Hahn-Str. 14a, Brake  
**Tel.:** 04401 / 704 704 **mobil:** 0162 2422 811  
[www.renkenbau.de](http://www.renkenbau.de)



Fenster Türen  
Einbaumöbel und  
Sonderanfertigungen  
in eigener Herstellung,  
Innenausbau  
Baulemente,  
Sonnen- und  
Insektenschutz

**Maik Gebauer**  
Bau- und Möbeltischlerei  
Meisterbetrieb

**Tel.** 04401/7511  
**26919 Brake Buchenstraße 2**  
**E Mail:** [Info@tischlerei-gebauer.de](mailto:Info@tischlerei-gebauer.de)  
**Homepage:** [www.tischlerei-gebauer.de](http://www.tischlerei-gebauer.de)



Bestattungen mit  
Übernahme sämtlicher  
Formalitäten  
Erd – Feuer – und  
Seebestattungen  
Bestattungsvorsorge



# Nietiedt Gerüstbau

- ▶ Ingenieurberatung
- ▶ Statik und Planung
- ▶ Wetterschutzdächer
- ▶ Gerüste aller Bauarten

Niederlassung Unterweser

**Ihr kompetenter Partner für Gerüste  
aller Bauarten in der Wesermarsch!**

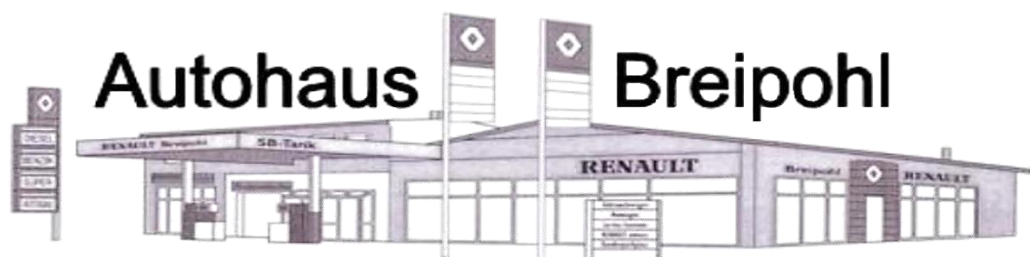
Am Wesertunnel 11  
26954 Nordenham  
[www.nietiedt.com](http://www.nietiedt.com)

Telefon 04732/183705  
Telefax 04732/183706  
[unterweser@nietiedt.com](mailto:unterweser@nietiedt.com)

Das **SB** Restaurant  
*besondere*  
Tel. 04401/85 80 91  
im **famila** Brake

**DER**  
**IMBISS**  
*Gleich um die Ecke*

**Zwei Topadressen für gutes Essen!**



**Autohaus Breipohl**  
Oberrege 20 – 26931 Elsfleth  
☎ (04404) 22 71



**ANDRE  
KLASSEN**  
MALEREIFACHBETRIEB

**AUSFÜHRUNG SÄMTLICHER  
MALERARBEITEN:  
MALER-, LACKIER-, FASSADEN-,  
TAPEZIER- & BODENARBEITEN.**



Telefon: 0 44 04 - 33 86  
Mobil: 0162 - 96 96 649  
E-Mail: andre.klassen@ewotel.net  
Adresse: Andre Klassen  
Doris-Heye-Straße 16, 26931 Elsfleth



**NAGELER**  
KÜCHEN

[www.kuechen-nageler.de](http://www.kuechen-nageler.de)

Hogenkamp 10 - Elsfleth - 04404 959452

Christophorus  
Mobil

„Pflege daheim“

Christophorus  
Kurzzeitpflege

„fit und aktiv“

Christophorus  
Menü

„frisch und lecker“

Stationäre  
Pflege

„Wohnen und Leben“



Lebensfreude  
und die Arbeit mit **Menschen**  
gehören zusammen.

Christophorus-Haus e.V.  
Kantstraße 11 · 26919 Brake

Tel.: (0 44 01) 93 73 - 0  
[info@christophorus-haus.com](mailto:info@christophorus-haus.com)



Christophorus Haus e.V.  
Wohnen & Leben



# Ulrich Juranek

**Zahnarzt + zertifizierter Implantologe**

- Prophylaxe
- Implantologie
- regenerative Endogainbehandlung
- individueller Zahnschmuck

**Breite Str. 58 – 62 · Brake · Telefon 0 44 01 – 40 41**



## *Fleischerei Kortlang*

Partyservice - Mittagstisch  
Bahnhofstraße 47, 26919 Brake  
Tel: 04401 4716, Fax: 04401 704762  
E-Mail: [fleischerei.kortlang@ewetel.net](mailto:fleischerei.kortlang@ewetel.net)  
[www.fleischerei-kortlang.de](http://www.fleischerei-kortlang.de)

# **FERNSEHLANGE**

**TV · SAT · DVB-T · BK-Technik und  
Telekommunikation Service**

Reeder-Schiff-Straße 4 · 26931 Elsfleth ·  
**Hotline: 04404-774 · Online-Shop: [www.fernsehlange.de](http://www.fernsehlange.de)**

## **Zimmerei & Bedachungen**

Meisterbetrieb

Gebrüder Munderloh, 26931 Elsfleth, Werder 2a



## **Gebrüder Munderloh**

GmbH & Co. KG

Verbandsgeprüfter Bausachverständiger

Andreas Munderloh

Mobil 0171 2130 737

Fon 04404 2026

Fax 04404 970155

Email: [andreas.munderloh@t-online.de](mailto:andreas.munderloh@t-online.de)

[www.zimmerei-munderloh.de](http://www.zimmerei-munderloh.de)



**Wissenschaft, Naturheilkunde  
und Homöopathie unter einem Dach.**



**ANKER-APOTHEKE**

Apothekerin

**Maike Maas-Bode** e.Kfr.



gesund.de

**Neu: Rezept per App.**

Einscannen + vorbestellen.  
Spart Wege und Zeit!



Steinstr. 25 • 26931 Elsfleth • Tel. 04404-2189 • apotheke-elsfleth.de



Tischlerei  
**Seyen**

Steinstrasse 36 | 26931 Elsfleth  
Tel.: 04404 / 2553 | [www.tischlerei-seyen.de](http://www.tischlerei-seyen.de)



Bestattungen  
**Seyen**

• Erd-, Feuer- und Seebestattungen  
• Bestattungsvorsorge

**Æ ERBE**  
**Bauunternehmen**

- Bauplanung
- Erstellung schlüsselfertiger Häuser
- Kellerabdichtungen
- Fliesenarbeiten & Badsanierung

Ausführung sämtlicher  
Umbau- u. Sanierungsarbeiten

Tel.: 04732 - 18 45 640

E-Mail: [info@ae-erbe.de](mailto:info@ae-erbe.de)

Im Gewerbepark 11

26935 Stadland Rodenkirchen

# Zimmerei & Innenausbau



## Thorsten Klockgether

Zimmermeister



- Altbausanierungen
- Carports
- Fassadenverkleidung
- Innenausbau
- Trockenbau
- Anbauten
- Dachstühle
- Holzterrassen
- Laufställe
- Zäune u.v.m.

Büro: Oldenburger Heerstraße 36 · 26919 Brake · Werkstatt: Am Altendeich 11 · 26939 Ovelgönne  
Tel. 04401 6 96 43 · Mobil 0171 6 23 16 58 · E-Mail [info@zimmerei-klockgether.de](mailto:info@zimmerei-klockgether.de)

# € LzO

## meine Sparkasse

### Ihr Dienstleister in der Wesermarsch

alle Leistungen auch für Privat

#### SEIT 1968 MEISTERFACHBETRIEB

- Unterhaltsreinigung
- Fensterreinigung
- Solaranlagenreinigung
- Grund- und Bauschlussreinigung
- Gehweg- und Gartendienst

26919 Brake – Am Stadion 1  
Tel. 0 44 01 – 921 88 0  
Fax 0 44 01 – 921 88 99



[www.super-sauber.de](http://www.super-sauber.de)  
[www.baeker.de](http://www.baeker.de)  
[info@baeker.de](mailto:info@baeker.de)

## Pagel's

### AUGENOPTIK

**Pagel's Augenoptik e.K.**  
Weserstraße 28  
27804 Berne  
Tel. 04406 - 972058



Mo. / Di. / Do. / Fr.  
von 9:00 - 12:30 u. 14:30 - 18:00  
Mi. u. Sa. von 9:00 - 12:30  
oder nach Vereinbarung.







**Heizung & Sanitär  
Buschmann  
GmbH & Co. KG**

**Weserstraße 66a  
26919 Brake  
Tel.: 04401 / 8 10 10  
Fax: 04401 / 8 10 38**

**E. Möhring e.K.**

**Inh. Henning Borgstede**

**Steinstr. 17 Elsfleth**

**Tel.: 04404 / 2122**

**Ihr Fachgeschäft in Elsfleth für:  
Haushalt, Geschenke,  
Werkzeuge und vieles, was Sie  
benötigen.**

**ALCANARI**  
*Gutes muß nicht  
teuer sein!*

**RISTORANTE - PIZZERIA**

**Steinstr. 9 26931 Elsfleth  
Telefon 04404 / 1578**

**Professionell. Zuverlässig. Fair. Hagen!**

**Ihr Spezialist für:**



**Pflasterarbeiten**



**Kanalarbeiten**



**Kanalreinigung**

**U. u. C. HAGEN**

**Straßen- u. Tiefbau GmbH**

Max-Planck-Straße 10  
26919 Brake

**Tel: 04401 - 71252**

**E-Mail: [info@uuchagen.com](mailto:info@uuchagen.com)**

**Web: [www.uuchagen.com](http://www.uuchagen.com)**

**SONNEN  
APOTHEKE**

**Seit 66 Jahren in Brake**

**Familiengeführt in 4. Generation!**

**Ernst Juranek e.K. Breite Str. 56 26919 Brake**

**[www.sonnenapotheke-brake.de](http://www.sonnenapotheke-brake.de)**

**Tel.: 04401 4485 Fax: 04401 5668**

**Öffnungszeiten:**

**Mo-Fr: 8:00 - 12:30 Uhr**

**Mo, Di, Do, Fr: 14:30 - 18:00 Uhr**

**Mi Nachmittag geschlossen**

**Sa: 9:00 - 12:30 Uhr**



**Malteser**

*...weil Nähe zählt.*

Wir sind

# für Sie

da:



**Ambulante Pflege**  
und Betreuung mit haus-  
wirtschaftlicher Hilfe



**Café Malta**

Angebote zur Entlastung der  
Angehörigen von demenziell  
veränderten Personen



**Beratung zu Leistungen**  
und Möglichkeiten in der  
Pflege



**Besuchsdienste**  
(bald auf Wunsch auch  
mit Hund)



**Malteser Film-Café**  
im Filmpalast Nordenham

**Mehr Infos unter:**

**04731-3633210**

*[malteser.wesermarsch@malteser.org](mailto:malteser.wesermarsch@malteser.org)*



## CHIRURGIE

- Allgemein- und Viszeralchirurgie

**Chefarzt Dr. Jan H. Herrfurth** Tel.: (04401) 105-551

- Unfallchirurgie und Orthopädie

**Chefarzt Dr. Lars Heide** Tel.: (04401) 105-154



## INNERE MEDIZIN

- Hämatologie und Onkologie

**Chefarzt Dr. Thorsten Austein** Tel.: (04401) 105-142

- Gastroenterologie Tel.: (04401) 105-716

- Kardiologie Tel.: (04401) 105-141

**Chefarzt Ahmed Nasef** Tel.: (04401) 105-141



# WIR FÜR DIE GESUNDHEIT IN DER WESERMARSCH

Neubauplanung  
Ansicht Kirchenstraße



## ANÄSTHESIOLOGIE

**Dr. Ralf Winter** Tel.: (04401) 105-0

## MVZ-PRAXEN FÜR

- Chirurgie

**Dr. Peter Petarus** Tel.: (04401) 105-170

**FA Matthias Weiß** Tel.: (04401) 105-170

- Plastische u. Ästhetische Chirurgie · Handchirurgie

**Dr. Alexander Stuflessen** Tel.: (04401) 105-170

- Onkologie

**Chefarzt Dr. Thorsten Austein** Tel.: (04401) 105-142

## BELEGARZT AUGENHEILKUNDE

**Dr. Johannes Plaggenborg** Tel.: (04401) 71 8 71



# Wichtige Rufnummern

## Kath. Kirchengemeinde St. Marien Brake

<b>Pastoralreferent Thomas Fohrmann, Bismarckstr. 9, 26931 Elsfleth</b>			
<b>Tel.:</b> 04404 9879024 oder 0151 7411 0519		<b>Email:</b> pastoralreferent@kirche-brake.de	
<b>Pastoralreferentin Carola Lenz, St. Bernhard-Hospital, 26919 Brake</b>			
<b>Tel.:</b> 04401 105253 oder 04401 105737		<b>E-mail:</b> carola.lenz@krankenhaus-brake.de	
<b>Pfarrer Christian Fechtenkötter, Claußenstr. 7, 26919 Brake</b>			
<b>Tel.:</b> 0151 26585896		<b>E-mail:</b> christian.fechtenkoetter@kkol.de	
<b>Gemeindeteil Brake</b>		<b>Gemeindeteil Elsfleth</b>	
<b>Pfarrkirche St. Marien</b>		<b>Filialkirche St. Maria Magdalena</b>	
<b>Pfarrbüro</b>	Claußenstr. 7, 26919 Brake	<b>Gemeinde- büro</b>	Bismarckstr. 9 26931 Elsfleth
<b>Telefon</b>	04401 4125 0160 3374743	<b>Telefon</b>	04404 2285
<b>FAX</b>	04401 / 2519	<b>FAX</b>	04404 / 9879023
<b>Sekretärin</b>	Jennifer Loga	<b>Sekretärin</b>	Edelgard Pille
<b>Öffnungs- zeiten</b>	Mo.: 16 - 18 Uhr Di. & Do.: 9 - 12 Uhr	<b>Öffnungs- zeiten</b>	Di. & Do.: 9 – 11:30 Uhr
<b>E-mail:</b> pfarrbuero@kirche-brake.de		pfarrbuero.elsfleth@kirche-brake.de	
<b>Küsterin:</b> Jutta Hartz, Tel. 04480 1458		<b>Küsterin:</b> Silvia Busse, Tel. 04404 1271	
<b>Homepage:</b> <b>www.kirche-brake.de</b>		<b>Rechnungsführung:</b> Edelgard Pille	

### IMPRESSUM:

Herausgeber: Katholische Kirchengemeinde St. Marien Brake  
V.i.S.d.P.: Pfarrer Christian Fechtenkötter  
Redaktion: Thomas Fohrmann, Jennifer Loga, Carola Lenz  
Redaktionsanschrift: Katholische Kirchengemeinde St. Marien Brake,  
Claußenstr. 7, 26919 Brake, Telefon 04401/4125  
E-Mail Redaktion/Pfarrbüro: pfarrbuero@kirche-brake.de  
Homepage: [www.kirche-brake.de](http://www.kirche-brake.de)  
Druck: Gemeindebriefdruckerei

## Weitere wichtige Rufnummern

Pfarrheim u. Kath. Öffentliche Bücherei	04401 2139
Kath. Kindergarten „Stella Maris“ (Ladestr.)	0175 9025829
Kath. Kinderkrippe „Kinderhäuschen“ (Gartenstr.)	04401 9219960
Kindertagesstätte „Haus des Lebens“, 0 – 12 Jahre	04401 79708
Kindertagesstätte St. Maria Magdalena Elsfleth	04404 9599 355
Eichendorffschule - Kath. Grundschule	04401 4965
Ehe-, Familien- und Lebensfragen, Beratungsstelle	04401 2292
St. Bernhard-Hospital	04401 105-0
Caritasverband im Kreis Wesermarsch e.V.	04401 9766-0
- Beratungsstelle für Erwachsene, Kinder und Jugendliche (Beate Deppe)	04731 6465
- Gemeindec Caritas (Lea Grotjohann)	0176 3438 7126
- Krebsberatung (Jana Gattermann)	04401 9766-26
- Kurberatung (Birgit Hasselder)	04401 9766-12
- Schuldnerberatung (Monika Schnieder)	04401 9766-0
- Seniorenstützpunkt (Anna-Theresa Max)	04404 9873 393
- Schwangerschaftsberatung (Ulla Heyer)	04731 21481
Frauen beraten - Donum Vitae	04401 930160
Malteser Hilfsdienst	04731 3633210
Kriseninterventionsteam KIT	04401 50587070
Kreuzbund	04401 855351

**Redaktion:** Thomas Fohrmann, Jennifer Loga, Carola Lenz

**Redaktionsschluss für den nächsten Pfarrbrief ist der**

**9. Februar 2026**

(3-Monats-Rhythmus). Bitte senden Sie Beiträge im **DIN-A-5 Format**,  
möglichst als **Word-Datei** und **Bilder** als **JPG**, an

**[pfarrbuero@kirche-brake.de](mailto:pfarrbuero@kirche-brake.de)**

**Dankeschön im Voraus - Wir freuen uns auf viele Zusendungen!**